

2026年度 柏の葉のムクドリ対策方針

| 昨年度の課題 |

・ムクドリの集団・大群化

例年、マンション等の居住空間への往来を防ぐため、ムクドリを駅前ロータリー中央へ集める施策を実施しているが、集める数が多すぎるために駅前空間の景観やクリーン環境を損ねている。

・対応策の周知が行き届かない

2025年度は周知の強化をしていくことを掲げ、SNS発信や市との連携で拡散を図ったが、まだまだ施策内容を知っている方も少ない状態だった。

・健康面の不安

駅前ロータリー中央へ集めることでマンションへの飛来は防げるが、羽の飛散・匂いなど健康面での不安を解消できていない。

｜ 柏の葉のムクドリ対策 ｜ 方針

ムクドリは「鳥獣の保護及び管理並びに狩猟の適正化に関する法律」により、むやみに捕獲したり処分したりすることは禁じられています。

経緯

- ・2014年頃から柏の葉キャンパス駅周辺に大量のムクドリが飛来しており、ムクドリの鳴き声による騒音や糞害が拡大している。
- ・過去に駅前の高木を剪定した際にムクドリが駅前のマンション群の植栽に移ってしまったことから、現在は歩行者が近くを通ることがない駅前の交通島の高木にムクドリが集中するように誘導していた。（戦略的高木剪定）
- ・戦略的高木剪定として交通島内に集めていたが、高木への負荷および対策の告知・浸透が不十分であり、見直すべきと考えている。

今期の対策方針

①柏の葉キャンパス駅前西口の高木剪定の実施

柏の葉キャンパス駅前西口の歩道部の高木の剪定を行い、歩道部での糞害を軽減する。

②追い払い作業の外注

駅前周辺および1番街～2番街までの範囲に対し、

追い払い業者へ委託することで駅前エリアからムクドリを追い払う。（半径300m中心に）

③追い払い機器による作業の実施、糞による悪臭/羽毛飛散の防止

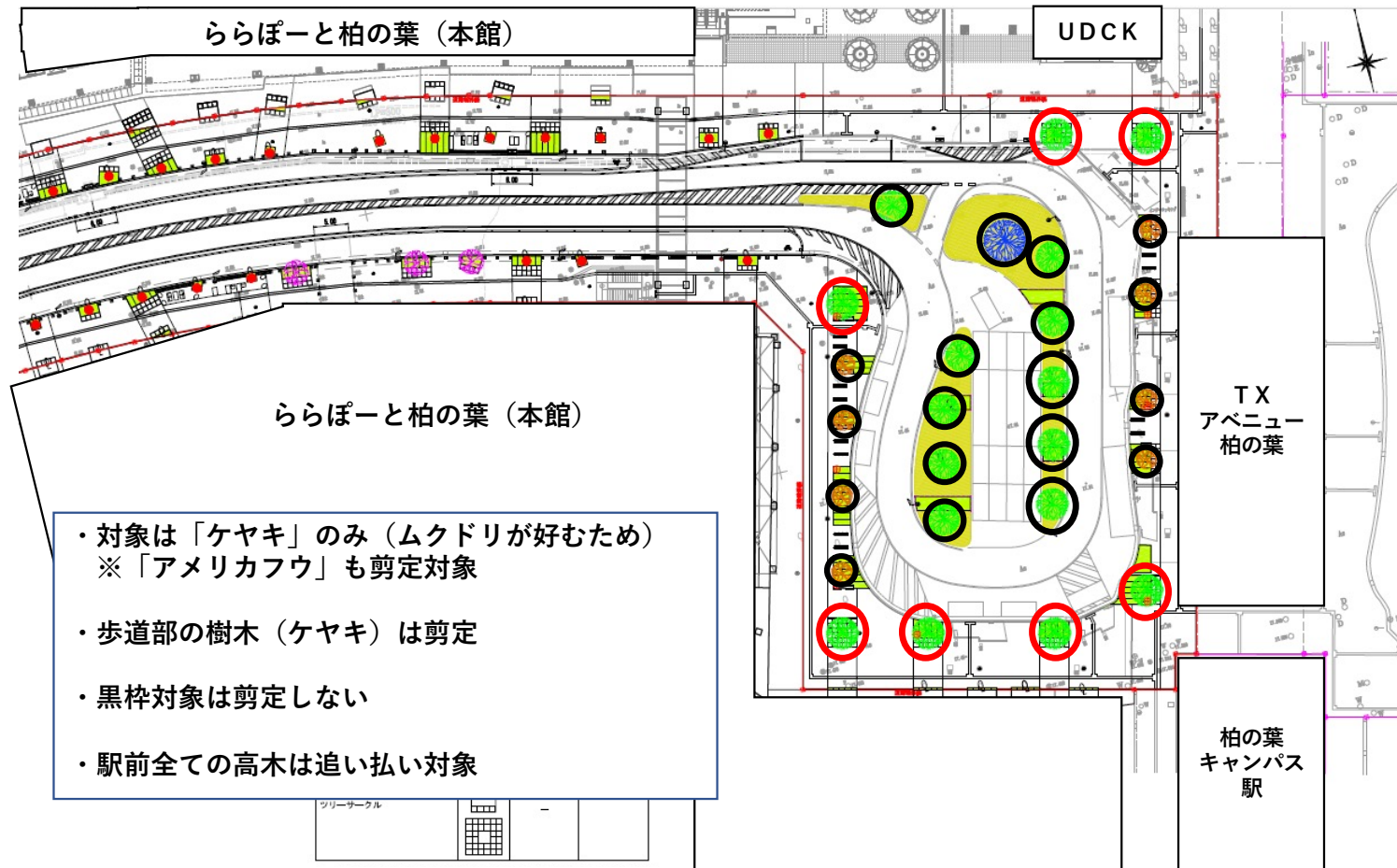
追い払い機器や清掃用具（高圧洗浄機等）を活用して、街一体となった追い払いや糞や羽の悪臭対策および美化活動として毎月第3木曜日に、落葉拾い・路面清掃を中心とした追い払い、清掃活動を実施。


④その他追加施策の検討


柏の葉スマートシティとして、企業タイアップなどの実証的追加施策は随時検討して行っていくこととする。


柏の葉キャンパス駅前西口 剪定概要 (案)

西口駅前 樹木プロット図



※  (赤枠内) 剪定対象

 (黒枠内) 剪定しない

※  (赤枠塗りつぶし) 新規剪定対象